

| | | | | | | | |
|-----|----|-------------|-------|----|--|----------|---------------------------|
| 一戸建 | 価格 | 5,980 万円 | (非課税) | 交通 | JR東海道線「藤沢」駅バス15分 「柄沢十字路」停徒歩1分、または「島の神」停徒歩2分 | 所在(住居表示) | 藤沢市柄沢614-1(33街区4画地および7画地) |
| | | | | | | | |

建築家のこだわりが詰まった和風モダン建築

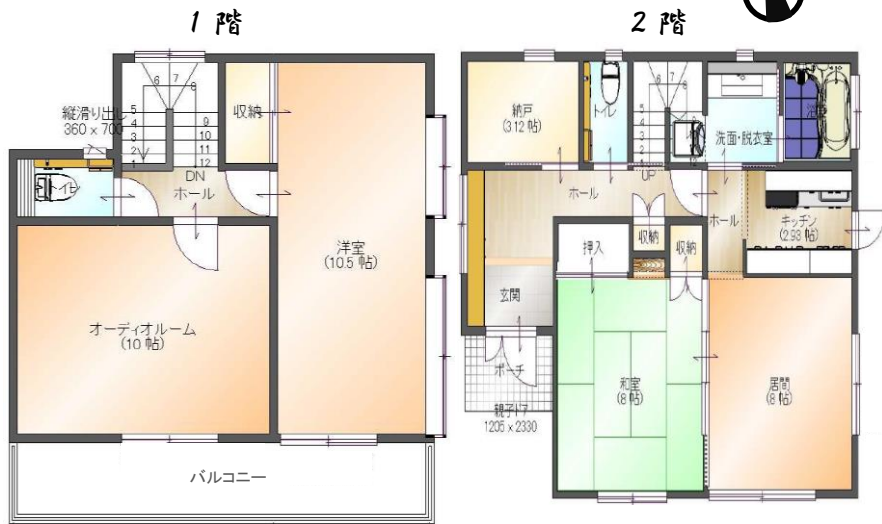
東南角地

高基礎採用により、将来の日照対策も万全です。
静かな環境、通風も良好です。

全体的にゆったりとした作りです。
ご内覧のうえ、プロのこだわりを
五感でお感ください。

◎おすすめポイント

- オール電化
- ソーラーシステム(売電可能)
- 2階防音ルームあり
- 床暖房(1階一部)あり
- 日除けシステム1階に4か所
2階ベランダにもあり
- ジェットバス付き広々バス
- トイレ広々(車いす対応)
- 広々玄関(御影石)は
オート開閉の天窓付き
- セントラルクリーナー
- 地下車庫は車2台分
電動シャッター付き



*現況と相違する場合は、現況を優先とします

| | |
|----|--|
| 土地 | 土地の権利(所有権) 借地料(月額) 円 敷地面積(約207.65㎡/約62.72坪)(公簿・実測) 持分(全部) 他私道負担面積(なし) 負担金(なし 円/月) |
| 地 | 地目(宅地) 地勢(平坦) 接面道路(公道 一位置指定 無) 接面方位・道路幅員(南側および東側 約6.0m) 道路面より(道路より約1~2m高い) 舗装(完全) |
| 建 | 構造(木造スレート葺2階建) 建築(平成16年5月) 建築確認番号(第1476号) 間取り(3LDK) 増改築(1Fサンルーム) 1階(64.55㎡) 2階(43.58㎡) 車庫(24.75㎡) 合計(公簿)(108.13㎡ 32.70坪 + 車庫部分) 他に1階未登記部分約13.22㎡あり(増築登記予定) |
| 物 | 建ぺい率(50%)角地緩和により60% 容積率(80%) 用途地域(第一種低層住居専用地域) 高度地区() 防火地域() 都市計画(市街化区域) 計画道路(なし) 土地区画整理事業(柄沢特定土地区画整理事業) その他の法令上の制限 (宅地造成等規制法、建築基準法22条、景観法) |
| 制 | 水道(公営水道) ガス(前面道路都市ガス配管あり) 汚水(公共下水) 雑排水(公共下水) 駐車スペース(地下車庫2台可) |
| 設 | 引渡 現況(所有者居住中) 引渡時期(10月中旬) |
| 備 | 備考 |



株式会社

一級建築士事務所
イソダ

〒248-0033 鎌倉市腰越4-9-7
TEL 0467-32-8181 FAX 0467-31-9243
神奈川県知事(10)第11985号 宅地建物取引業協会会員 宅地建物取引業保証協会会員

E-mail info@isoda.co.jp
http://www.isoda.co.jp
担当: 伊藤 090-1736-0794

取引態様
専任媒介
手数料
分かれ